

WatchGuard System Manager (WSM)

WSM vous fournit les outils pour gérer efficacement la sécurité du réseau de votre entreprise

Le gestionnaire WatchGuard® System Manager (WSM) est une puissante interface intuitive utilisée pour la gestion centralisée des appliances de sécurité WatchGuard. Il comprend des services de pare-feu, réseau VPN, prévention des intrusions, filtrage des URL, sécurité Web, anti-virus et anti-spam, ainsi que les mises à jour logicielles des appliances.

Que vous soyez un fournisseur de services de sécurité managés, un administrateur réseau débutant d'une petite entreprise, ou un professionnel chevronné de l'informatique devant gérer un vaste réseau distribué, WSM possède des outils qui permettent de rationaliser la configuration et la maintenance quotidienne.

Nul besoin d'acheter des modules supplémentaires. Tout est compris dans le prix de l'appliance, même la journalisation centralisée et les rapports historiques détaillés.

Avec WSM, les configurations de sécurité des réseaux sont **“excessivement simples et faciles à gérer.”**

Brian Cornell
Vice-président en charge des
Technologies de l'information
Concord Hospitality Enterprises

CONVIVIAL

- Gérez un périphérique ou des centaines à partir d'une unique console Windows intuitive, pour une efficacité maximale.
- Utilisez les assistants et les modèles prêts à l'emploi pour faciliter l'installation et simplifier la gestion quotidienne.
- Réduisez le temps et les efforts nécessaires à la création d'une gestion centralisée des configurations de sécurité et des tunnels VPN vers les sites distants (même ceux dotés d'adresses IP dynamiques) en procédant à l'installation par simple glisser-déposer. Trois clics suffisent pour connecter votre bureau distant.
- Validez les stratégies de sécurité et apportez des modifications ou des ajustements, en bénéficiant d'un retour d'information instantané des outils de contrôle interactifs en temps réel. Une interface explicite, axée sur le visuel, et des messages enregistrés en langage clair éliminent toute incertitude lors de la mise en place et du maintien d'une solide politique de sécurité et de conformité.

PERFORMANT

- Procédez en un seul clic à la configuration ou à la mise à jour des composants logiciels de tous les périphériques WatchGuard gérés* pour gagner du temps et garantir la synchronisation des stratégies dans une organisation distribuée.
- Bénéficiez d'une visibilité sur l'ensemble du système via le contrôle en temps réel pour analyser l'activité du réseau et prendre des mesures préventives ou correctives immédiates sans avoir à ouvrir des écrans de configuration distincts.
- Installez tous les composants WSM sur un unique PC pour une solution complète sur un seul poste de travail, sans avoir besoin de déployer des appliances passerelles dédiées ou des logiciels de base de données tiers et d'en assurer la maintenance.
- Gérez les abonnements aux services de sécurité, notamment spamBlocker, WebBlocker, Gateway AV, Reputation Enabled Defense et Intrusion Prevention Service, sans avoir à acheter ou à assurer la maintenance d'autres logiciels de gestion ou de reporting.
- Le contrôle de l'état du système de reporting et de journalisation de WSM permet de réduire au maximum les interruptions et de maintenir des niveaux de service élevés dans ces fonctions critiques.
- Générez des rapports sur l'ensemble des activités de sécurité à l'aide de plus de 50 modèles de rapports prédéfinis, ou utilisez notre interface de programmation de services Web avec votre outil Web favori de création de rapports, pour un reporting entièrement personnalisé.

FLEXIBLE

- Gérez de façon centralisée plusieurs appliances WatchGuard XTM et Firebox X en temps réel ou en tâche planifiée.
- Attribuez des privilèges d'utilisateur avec le contrôle d'accès basé sur la fonction (RBAC), en utilisant des fonctions prédéfinies ou personnalisées.
- Modifiez des stratégies en ligne ou hors ligne, grâce à des mises à jours rapides et immédiates ou au processus de révision et de validation hors ligne. Différentes stratégies peuvent aisément être appliquées ou modifiées, accélérant les tâches de dépannage, de personnalisation des fonctions de sécurité et de vérification de la conformité.
- Complétez WSM avec les autres éléments de la suite d'outils de gestion WatchGuard, notamment l'interface de ligne de commande et l'interface utilisateur Web. Tous les outils de gestion travaillent en parfaite synergie pour offrir aux administrateurs réseau les moyens de contrôler efficacement la sécurité à tout moment, dans n'importe quelle situation.
- Les fonctions de reporting et de journalisation peuvent toujours être associées sur un serveur unique pour plus de simplicité, mais les fournisseurs de services de sécurité managés (MSSP) et les entreprises de plus grande taille peuvent tirer parti de la possibilité d'isoler les fonctions sur un PC distinct pour des raisons de performance, d'évolutivité et de redondance.
- Pour les MSSP et les entreprises utilisatrices plus importantes qui ont besoin de générer des rapports historiques à l'intention de leurs clients ou utilisateurs, WSM fournit un portail Web de personnalisation de rapports conçu pour être hébergé, avec un accès Internet direct pour simplifier la visualisation et la sélection des rapports.
- Disponible dans les langues suivantes : anglais, chinois simplifié, japonais, français, ou espagnol d'Amérique latine.

COMPRÉHENSIBLE

- Appuyez-vous sur une journalisation XML interprétable par l'utilisateur, facile à comprendre, permettant l'intégration à des outils de reporting tiers, et envoyée via une connexion chiffrée et fiable pour assurer la sécurité et la continuité des données des journaux.
- Des fonctions de reporting complètes facilitent l'analyse approfondie de l'activité du réseau, des menaces liées à la sécurité, et des comportements des utilisateurs.

WSM COMPLÈTE LES AUTRES OUTILS DE GESTION

WatchGuard System Manager est l'une des trois plates-formes de gestion des appliances WatchGuard fonctionnant sous système d'exploitation Fireware XTM. Gérez intégralement votre installation avec WatchGuard System Manager, ou profitez de l'interface de ligne de commande et de l'interface utilisateur Web de Fireware XTM pour une flexibilité optimale.

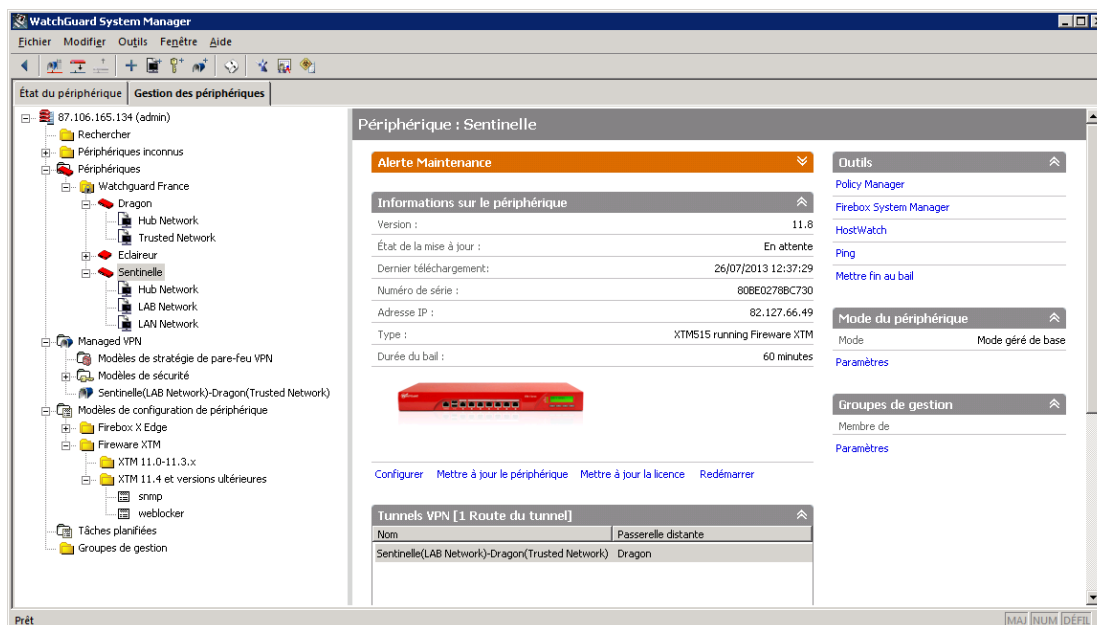
- L'interface de ligne de commande peut être utilisée en association avec les outils de script les plus répandus pour l'automatisation des tâches de maintenance et de contrôle de routine. Pour ceux qui préfèrent taper sur un clavier plutôt que de cliquer, elle offre également une interface riche et réactive qui réduit le temps de configuration de l'appliance.

- L'interface utilisateur Web permet aux administrateurs d'accéder à l'appliance en tout lieu, à tout moment, sans avoir à installer de logiciel de gestion. Cette IU interface est idéale tant pour procéder à des vérifications ponctuelles et à des mises à jour rapides des stratégies, que pour accélérer la résolution des problèmes.

INTÉGRATION DE LIVESECURITY®

WatchGuard® System Manager s'intègre en toute transparence aux services LiveSecurity®, notre programme complet d'assistance et de maintenance qui fournit des alertes de vulnérabilité en temps réel et des notifications sur tous les produits. Les données personnalisées de LiveSecurity® s'affichent dans l'interface WSM, permettant aux administrateurs de mieux gérer leurs environnements.

Une gestion centralisée avec WatchGuard System Manager



WatchGuard System Manager fonctionne avec toutes les appliances WatchGuard XTM.