

## Caractéristiques

### SERVEURS PHYSIQUES ET VIRTUELS

Prise en charge des serveurs physiques ainsi que des machines virtuelles utilisant VMware et Microsoft Hyper-V.

### WINDOWS ET LINUX

Prise en charge du Serveur Windows sur les serveurs physiques et virtuels et Linux sur les machines virtuelles.

### GESTION CENTRALISÉE

Administration et gestion de plusieurs utilisateurs à partir d'une interface centrale.

### MULTIPLES OPTIONS DE RÉCUPÉRATION

Vous pouvez récupérer les applications en exécutant des instances virtuelles de serveurs sur Arcserve Cloud ou des données critiques directement à partir de votre sauvegarde d'image de serveur.

### BASCULEMENT DE REPRISE

Vous récupérez toutes les applications et les bases de données dans leur état le plus récent pour les réinstaller dans votre environnement local.

# Arcserve UDP Cloud Direct - - Reprise après sinistre sous forme de service (DRaaS)

La suite de protection unifiée des données de Arcserve, Arcserve Unified Data Protection (UDP), comprend des solutions logicielles et appliances pour protéger vos données sur site ou sur le Cloud, avec une grande facilité d'utilisation et des fonctionnalités adaptées aux entreprises.

En cas d'attaques malveillantes humaines, de négligence, de circonstances imprévues ou de catastrophes naturelles, Arcserve UDP Cloud Direct DRaaS permet aux entreprises clientes et partenaires de continuer à accéder à leurs applications critiques minimisant l'interruption des activités. Vous récupérez les applications et les bases de données avec une perte de données quasi nulle et vos serveurs sont opérationnels sur Arcserve Cloud de manière transparente.

## Points forts

### Pas de matériel

Ne nécessite pas de matériel intermédiaire en interne pour la sauvegarde sur Arcserve Cloud ou la récupération.

### Direct-to-Cloud

Vous pouvez sauvegarder de plus grandes quantités de données dans le même délai, car les sauvegardes se terminent plus rapidement en utilisant moins de ressources système. Les données sont cryptées via SSL durant le transfert vers le stockage sur Arcserve Cloud.

### Perte de données quasi nulle

Il vous suffit d'activer et d'utiliser une instance de serveur virtuel performante avec une perte de données quasi nulle en un clic.

### Connexion sécurisée au Cloud

Les options de connexion VPN sécurisée à l'environnement récupéré sur Arcserve Cloud comprennent la connexion point à site, site à site et la reprise IP.

### Expertise de l'assistance technique

Nos experts techniques aident les clients et les partenaires à prévenir un sinistre en les assistant lors du lancement, de la mise en place de la protection des serveurs, en établissant la connexion réseau au site de récupération, et en réalisant des tests réguliers de reprise après sinistre.



## Composants clés

### ARCSERVE CLOUD

Désigne l'infrastructure du cloud gérée par Arcserve qui protège l'environnement client et sert de site de récupération en cas de sinistre.

### ARCSERVE PORTAL

Désigne l'interface Web centralisée pour gérer et administrer tous les déploiements.

### AGENT ARCSERVE

Désigne l'application logicielle légère qui s'installe facilement sur un serveur et crée une image de sauvegarde du serveur et de son contenu. L'agent utilise l'optimisation WAN intégrée pour transférer avec efficacité l'image de sauvegarde vers Arcserve Cloud où elle est stockée et protégée.

### APPLIANCE VIRTUELLE ARCSERVE POUR VMWARE

L'appliance virtuelle réalise une sauvegarde sans agent pour les clusters VMware. Elle se déploie sur l'hyperviseur, détecte et sauvegarde automatiquement toutes les VM invitées.

## Avantages



### TECHNOLOGIE FIABLE DE HAUTE PERFORMANCE AVEC RETOUR SUR INVESTISSEMENT POSITIF

Un service de bout en bout depuis le déploiement au basculement reprise qui sécurise les entreprises ne pouvant pas se permettre d'investir dans un site secondaire pour la reprise après sinistre. Par rapport aux autres fournisseurs de Cloud à grande échelle, les coûts sont nettement inférieurs car vous n'avez pas besoin d'ingénieurs chargés de gérer le cloud.



### ATTÉNUATION DES RISQUES POUR LES APPLICATIONS CRITIQUES DE L'ENTREPRISE

Les sauvegardes automatisées transfèrent les données en toute sécurité hors site ne nécessitant pratiquement aucune attention humaine régulière, tandis que de multiples points de validation garantissent que les données sont entièrement récupérables.



### GESTION SANS SOUCI

En l'absence de matériel à se procurer, à installer, à déployer, à entretenir et à gérer, vous éliminez un point de panne supplémentaire de votre architecture.

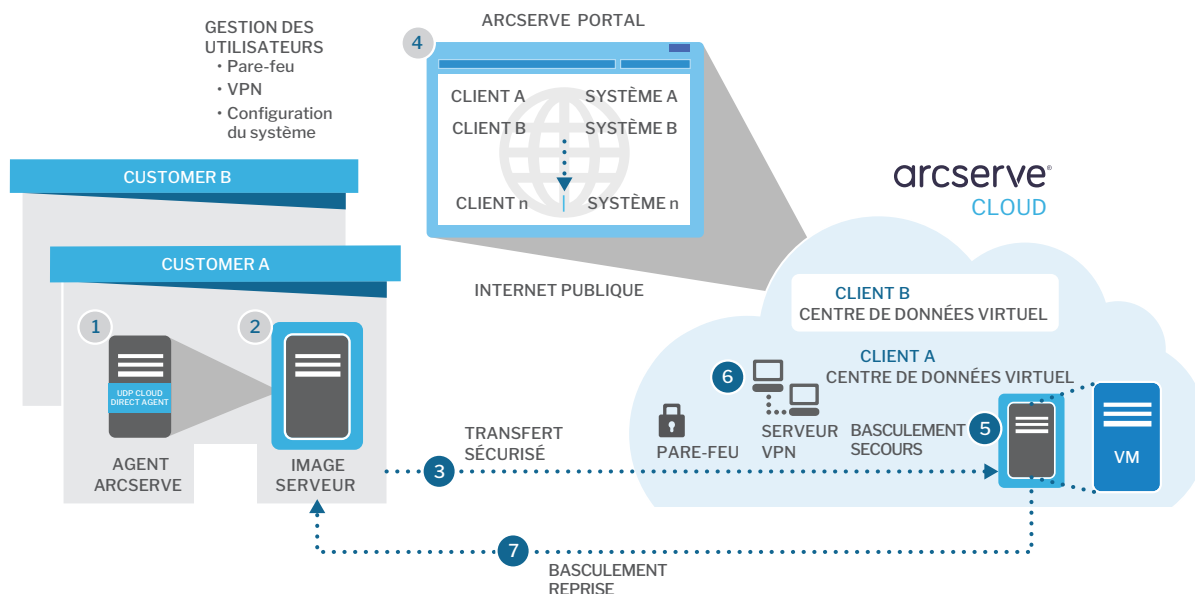


### RÉCUPÉRATION N'IMPORTE OÙ, N'IMPORTE QUAND

L'interface Arcserve Portal permet au personnel informatique de gérer les utilisateurs et les rapports, de sauvegarder, de restaurer et de récupérer des applications et les systèmes vers / de n'importe où avec une connexion Internet.

## Comment cela fonctionne-t-il ?

UDP Cloud Direct DRaaS est disponible sous forme d'abonnement. Lorsque vous êtes prêt à démarrer, l'équipe d'assistance technique de Arcserve vous fournit un centre de données virtuel privé, une mémoire vive (RAM) et des adresses IP externes sur Arcserve Cloud. (Voir schéma à la page suivante 3)



1. L'agent UDP Cloud Direct s'installe sur les serveurs locaux et réplique les données dans leur format de fichier d'origine.
2. L'agent UDP Cloud Direct crée une sauvegarde complète de l'image du serveur, y compris du système d'exploitation, des fichiers, des répertoires et des applications.
3. Les données sont transférées directement via Internet vers Arcserve Cloud sans avoir besoin d'une appliance ou d'un lecteur local intermédiaire. Après une première sauvegarde complète, seules les données modifiées seront envoyées au cloud. Chaque client reçoit son propre firewall.
4. L'interface Arcserve Portal permet une gestion centralisée de votre compte et de multiples utilisateurs, ainsi que la possibilité de visualiser les rapports sur les activités de sauvegarde et de récupération.
5. Vous pouvez choisir parmi plusieurs points de récupération d'images de serveurs pour récupérer un serveur sur Arcserve Cloud en tant que machine virtuelle.
6. Vous pouvez utiliser différentes options de réseau privé virtuel pour vous connecter en toute sécurité à l'environnement récupéré sur Arcserve Cloud comme la connexion VPN Point à Site, VPN Site à Site (Arcserve VPN Appliance fournie), ainsi que la reprise IP.
7. Basculement de reprise depuis Arcserve Cloud vers l'environnement local.

Pour plus d'informations sur Arcserve, [veuillez consulter arcserve.com](http://arcserve.com)